

## FIȘĂ CLĂDIRE

### 1. IDENTIFICARE ȘI LOCALIZARE

1.1.	<b>Denumire</b>	Clădirea Bazarului, azi spații comerciale (parter) și galeria de artă (etaj)
1.2.	<b>Categorie</b>	Monument de arhitectură
1.3.	<b>Cod</b>	CV-II-m-B-13110
1.4.	<b>Grupa valorică</b>	B
1.5.	<b>Localitate</b>	municipiul Sfântu Gheorghe
1.6.	<b>Stradă, număr</b>	P-ța Libertății, 2



### 2. DATE GENERALE

2.1.	<b>Funcțiune actuală</b>	Galeria de artă și spații comerciale la parter
2.2.	<b>Funcțiune anterioară</b>	Clădirea Bazarului
2.3.	<b>Datarea clădirii /autor</b>	1869-70

### 3. DESCRIERE

3.1.	<b>Planimetrie / volumetrie</b>	Clădire de colț, plan în formă de L cu colțul teșit și cu turn deasupra intrării principale, amplasat în front continuu
3.2.	<b>Număr nivele</b>	3 nivele (D+P+E)
3.3.	<b>Materialul zidăriei</b>	Soclu: piatră, nivele superioare: cărămidă
3.4.	<b>Forma și materiale învelitoare</b>	Șarpantă cu pante medii, învelitoare: țigle solzi, învelitoare turn: tablă de cupru
3.5.	<b>Fațade</b>	Rezalit central în aripa sudică, cu atic deasupra, parter tratat diferențiat prin parament decorat cu nuturi, decorații fațadă: brâu median, cornișă profilată supraînălțată cu goluri pentru iluminarea podului, pilaștri cu capitel simplu, decorații în jurul ferestrelor, jaluzele la fereastră turn
3.6.	<b>Incadrare stilistică</b>	Casă urbană cu elemente clasiciste

### 4. CONSERVARE, INTERVENȚII PERCEPTIBILE DIN SPAȚIUL URBAN

4.1.	<b>Starea generală de conservare</b>	Bună
4.2.	<b>Datare /descriere intervenții majore</b>	Prelungirea laturii estice cu un corp nou
4.3.	<b>Impactul intervențiilor</b>	Fără impact major asupra valorii de arhitectură



P-ta. Libertatii nr. 2.

## FIȘĂ CLĂDIRE

### 1. IDENTIFICARE ȘI LOCALIZARE

1.1.	Denumire	Casa "Fogolyán"
------	----------	-----------------

1.2.	Categorie	Valoare de patrimoniu
1.3.	Cod	II/96. Hot.Cons.Jud. 13/2001
1.4.	Grupa valorică	Locală
1.5.	Localitate	municipiul Sfântu Gheorghe
1.6.	Stradă, număr	P-ța Libertății, 4



### 2. DATE GENERALE

2.1.	Funcțiune actuală	Sediul Prefecturii
2.2.	Funcțiune anterioară	Locuința familiei Fogolyán
2.3.	Datarea clădirii /autor	1889, proiectat: Székely Károly

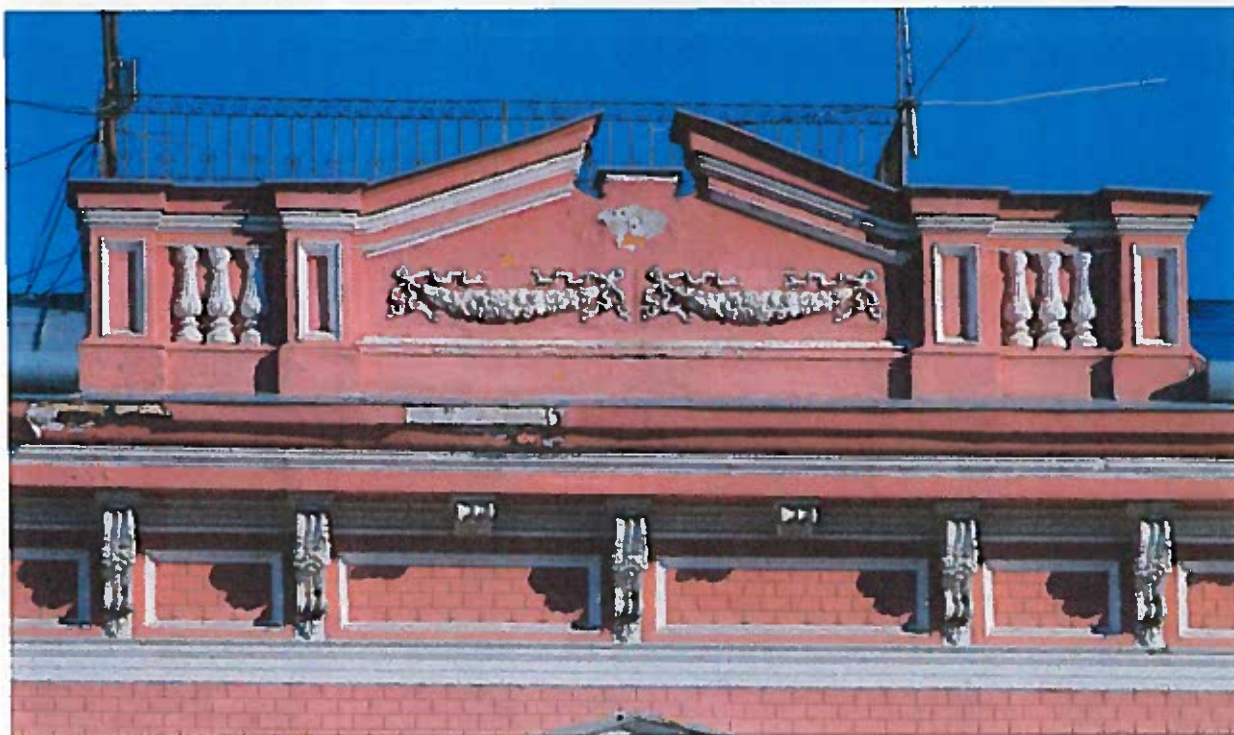
### 3. DESCRIERE

3.1.	Planimetrie / volumetrie	Plan inițial în formă de L transformat prin adăugiri ulterioare
3.2.	Număr nivele	3 nivele (S+P+E)
3.3.	Materialul zidăriei	Cărămidă
3.4.	Forma și materiale învelitoare	Șarpantă cu pante joase, învelitoare: tablă terasă cu parapet din fier forjat, luminatoare pod din tablă
3.5.	Fațade	Simetrică, cu intrare principală în axul central, balcon cu parapet din fier forjat și atic decorat deasupra, parterul tratat diferențiat prin bosaje, fațadă bogat decorată: brâu median, cornișă profilată decorată cu console, decorații bogate în jurul ferestrelor
3.6.	Incadrare stilistică	Eclectic

### 4. CONSERVARE, INTERVENȚII PERCEPTIBILE DIN SPAȚIUL URBAN

4.1.	Starea generală de conservare	Mediocră
4.2.	Date /descriere intervenții majore	Transformarea gangului central în acces principal
4.3.	Impactul intervențiilor	Prin intervenție a pierdut din valoarea arhitecturală originală





P-ta. Libertatii nr. 4.

## FIȘĂ CLĂDIRE

### 1. IDENTIFICARE ȘI LOCALIZARE

1.1.	Denumire	Fostul sanatoriu "Fogolyán"
1.2.	Categorie	Valoare de patrimoniu
1.3.	Cod	II/97. Hot.Cons.Jud. 13/2001
1.4.	Grupa valorică	Locală
1.5.	Localitate	municipiul Sfântu Gheorghe
1.6.	Stradă, număr	P-ța Libertății, 4 a



### 2. DATE GENERALE

2.1.	Funcțiune actuală	Corpul nordic al Consiliului județean
2.2.	Funcțiune anterioară	Sanatoriu
2.3.	Datarea clădirii /autor	1936 arh. Halász Kálmán

### 3. DESCRIERE

3.1.	Planimetrie / volumetrie	Plan patrulater cu 2 colțuri rotunjite, amplasată în curte, alipită cu fațada sudică
3.2.	Număr nivele	7 nivele (D+P+4E+M)
3.3.	Materialul zidăriei	Perete demisol: piatră, nivele superioare: cărămidă
3.4.	Forma și materiale învelitoare	Șarpantă cu pante medii, învelitoare: țigle solzi, lucarnă dreptunghiulară de mare dimensiune a mansardei
3.5.	Fațade	Soclu înalt de piatră, fațadă tencuită: parter, etaj I și II, cărămidă aparentă etaj III, placaj bărne de lemn etaj IV, streșină de lemn cu grinzi sculptate, ferestre decorate cu chenar simplu
3.6.	Incadrare stilistică	Casă interbelică cu elemente secesioniste

### 4. CONSERVARE, INTERVENȚII PERCEPTIBILE DIN SPAȚIUL URBAN

4.1.	Starea generală de conservare	Bună
4.2.	Datare /descriere intervenții majore	
4.3.	Impactul intervențiilor	

## FIȘĂ CLĂDIRE

### 1. IDENTIFICARE ȘI LOCALIZARE

1.1.	<b>Denumire</b>	Biserica Romano-Catolică "Szt. József"
------	-----------------	--

1.2.	<b>Categorie</b>	Valoare de patrimoniu
1.3.	<b>Cod</b>	II/95.a.Hot.Cons.Jud.13/200
1.4.	<b>Grupa valorică</b>	Locală
1.5.	<b>Localitate</b>	municipiul Sfântu Gheorghe
1.6.	<b>Stradă, număr</b>	P-ța Libertății



### 2. DATE GENERALE

2.1.	<b>Funcțiune actuală</b>	Biserică
2.2.	<b>Funcțiune anterioară</b>	Biserică
2.3.	<b>Datarea clădirii /autor</b>	1832-34

### 3. DESCRIERE

3.1.	<b>Planimetrie / volumetrie</b>	Plan în formă de cruce latină (navă și transept) absidă cu închidere poligonală, scări de acces tribună adosată lateral fațadei, turn clopotniță, clădire izolată
3.2.	<b>Număr nivele</b>	1 nivel
3.3.	<b>Materialul zidăriei</b>	Soclu: piatră, zidărie: cărămidă
3.4.	<b>Forma și materiale învelitoare</b>	Șarpantă cu pante medii, învelitoare: țigle solzi ceramice, turlă din tablă la intersecția navă și transept, coif turn cu bulb (baroc) cu învelitoare din tablă
3.5.	<b>Fațade</b>	Relativ simplă, pilaștri la colțuri cu profil de soclu și capitel, ferestre cu închidere semicirculară, intrare principală cu ușă de lemn frumos ornamentată accentuată cu timpan triunghiular pe console
3.6.	<b>Incadrare stilistică</b>	Eclectic

### 4. CONSERVARE, INTERVENȚII PERCEPTIBILE DIN SPAȚIUL URBAN

4.1.	<b>Starea generală de conservare</b>	Bună
4.2.	<b>Datare /descriere intervenții majore</b>	1901 - Extindere și reconstruire
4.3.	<b>Impactul intervențiilor</b>	Prin intervenția din 1901 a dobândit aspectul actual, păstrat nealterat până astăzi

## FIȘĂ CLĂDIRE

### 1. IDENTIFICARE ȘI LOCALIZARE

1.1.	Denumire	Școală populară de artă și meserii
------	----------	------------------------------------

1.2.	Categorie	Valoare ambientală
1.3.	Cod	
1.4.	Grupa valorică	
1.5.	Localitate	municipiul Sfântu Gheorghe
1.6.	Stradă, număr	Str. Libertății, 9



### 2. DATE GENERALE

2.1.	Funcțiune actuală	Școală populară de artă și meserii
2.2.	Funcțiune anterioară	Cazarmă a regimentului de husari
2.3.	Datarea clădirii /autor	Înc. de sec. XIX (?), transf. sf. de sec. XIX

### 3. DESCRIERE

3.1.	Planimetrie / volumetrie	Plan în formă de patrulater, alipită pe partea stângă
3.2.	Număr nivele	4 nivele (S+P+E+M)
3.3.	Materialul zidăriei	Cărămidă
3.4.	Forma și materiale învelitoare	Șarpantă cu pante medii, învelitoare: țigle solzi ceramice, ferestre montate în planul învelitorii
3.5.	Fațade	Simetrică cu porți de intrare din fier forjat și cu stâlpi zidite amplasate lateral, decorații fațadă: pilaștri cu capitel decorat, cornișă profilată, chenare decorative în jurul ferestrelor, șir de decorații continue deasupra ferestrelor de la etaj
3.6.	Incadrare stilistică	Eclectic

### 4. CONSERVARE, INTERVENȚII PERCEPTIBILE DIN SPAȚIUL URBAN

4.1.	Starea generală de conservare	Bună (reparat recent)
4.2.	Datare /descriere intervenții majore	Amenajare mansardă
4.3.	Impactul intervențiilor	Nu este perceptibilă





Str. Libertatii nr. 9.



## FIȘĂ CLĂDIRE

### 1. IDENTIFICARE ȘI LOCALIZARE

1.1.	Denumire	Clădire internat al grupului școlar "Constantin Brâncuși"
1.2.	Categorie	Valoare ambientală
1.3.	Cod	
1.4.	Grupa valorică	
1.5.	Localitate	municipiul Sfântu Gheorghe
1.6.	Stradă, număr	Str. Libertății, 11



### 2. DATE GENERALE

2.1.	Funcțiune actuală	Internat școlar al grupului școlar "Constantin Brâncuși"
2.2.	Funcțiune anterioară	Cazarma fostului regiment de husari
2.3.	Datarea clădirii /autor	Înc. sec. XIX (?)

### 3. DESCRIERE

3.1.	Planimetrie / volumetrie	Plan în formă de patrulater cu adăugiri ulterioare, clădire izolată
3.2.	Număr nivele	4 nivele (S+P+2E)
3.3.	Materialul zidăriei	Cărămidă
3.4.	Forma și materiale învelitoare	Șarpantă cu pante medii, învelitoare: țigle profilate de beton, streșină de lemn accentuată (lată)
3.5.	Fațade	Simetrică, decorații fațadă: lesene cu decorații simple, chenare în jurul ferestrelor
3.6.	Incadrare stilistică	

### 4. CONSERVARE, INTERVENȚII PERCEPTIBILE DIN SPAȚIUL URBAN

4.1.	Starea generală de conservare	Bună (reabilitat recent), 2004-06
4.2.	Datare /descriere intervenții majore	Anii '60 a sec. XX, supraetajare cu un nivel (etaj II) simplificarea decorațiilor fațadei
4.3.	Impactul intervențiilor	S-a alterat volumetria originală și s-au diminuat decorațiile fațadei

Autorul fișei / data redactării fișei

Benczédi Sándor

Mai, 2009

## FIȘĂ CLĂDIRE

### 1. IDENTIFICARE ȘI LOCALIZARE

1.1.	<b>Denumire</b>	Casă de locuit
1.2.	<b>Categorie</b>	Valoare ambientală
1.3.	<b>Cod</b>	
1.4.	<b>Grupa valorică</b>	
1.5.	<b>Localitate</b>	municipiul Sfântu Gheorghe
1.6.	<b>Stradă, număr</b>	Str. Libertății, 15



### 2. DATE GENERALE

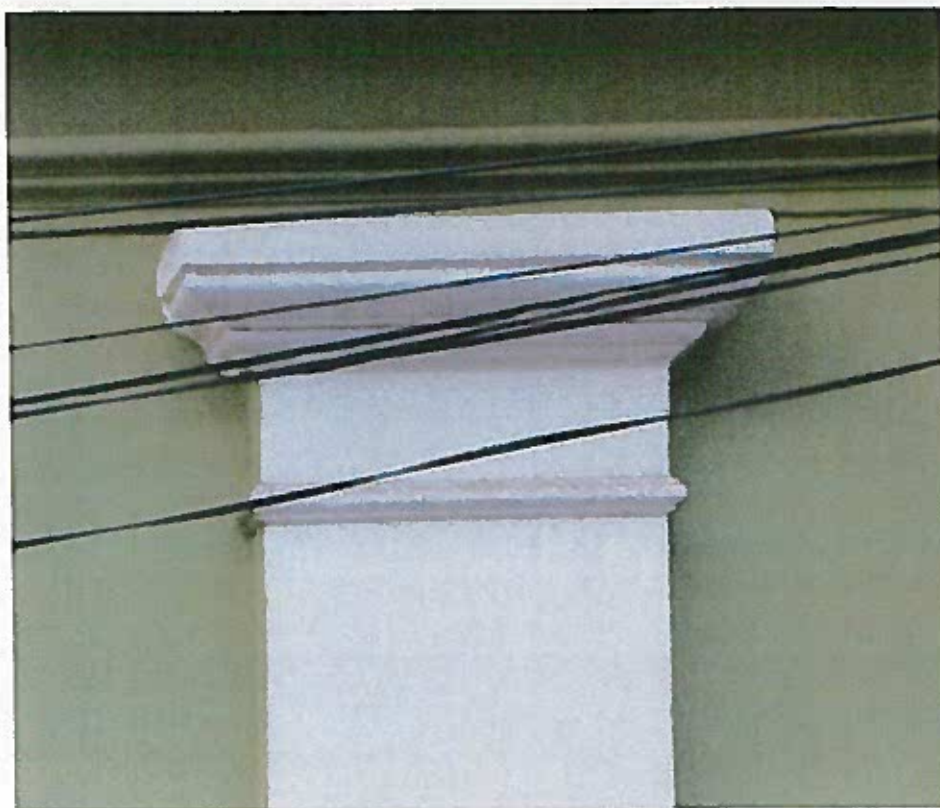
2.1.	<b>Funcțiune actuală</b>	Locuință
2.2.	<b>Funcțiune anterioară</b>	Locuință
2.3.	<b>Datarea clădirii /autor</b>	Sf. sec. XIX

### 3. DESCRIERE

3.1.	<b>Planimetrie / volumetrie</b>	Plan în formă de I, alipită pe partea stângă prin portă zidită
3.2.	<b>Număr nivele</b>	2 nivele (S+P)
3.3.	<b>Materialul zidăriei</b>	Cărămidă
3.4.	<b>Forma și materiale învelitoare</b>	Șarpantă cu pante medii, învelitoare: țigle solzi ceramice, luminatoare pod din tablă
3.5.	<b>Fațade</b>	Simetrică, decorații fațadă: cornișă profilată, pilaștri cu capitel, decorații bogate în jurul ferestrelor
3.6.	<b>Incadrare stilistică</b>	Casă urbană cu elemente eclectice

### 4. CONSERVARE, INTERVENȚII PERCEPTIBILE DIN SPAȚIUL URBAN

4.1.	<b>Starea generală de conservare</b>	Bună
4.2.	<b>Datate /descriere intervenții majore</b>	
4.3.	<b>Impactul intervențiilor</b>	



Str. Libertatii nr. 15.



## FIȘĂ CLĂDIRE

### 1. IDENTIFICARE ȘI LOCALIZARE

1.1.	<b>Denumire</b>	Catedrala ortodoxă
------	-----------------	--------------------

1.2.	<b>Categorie</b>	Valoare ambientală
1.3.	<b>Cod</b>	
1.4.	<b>Grupa valorică</b>	
1.5.	<b>Localitate</b>	municipiul Sfântu Gheorghe
1.6.	<b>Stradă, număr</b>	Libertății fără număr



### 2. DATE GENERALE

2.1.	<b>Funcțiune actuală</b>	Biserică
2.2.	<b>Funcțiune anterioară</b>	Biserică
2.3.	<b>Datarea clădirii /autor</b>	1938-1983

### 3. DESCRIERE

3.1.	<b>Planimetrie / volumetrie</b>	Plan patrulater cu o mică absidă semicirculară pe partea vestică, clădire izolată amplasată în spatele clădirilor de pe frontul stradal
3.2.	<b>Număr nivele</b>	2 nivele (D+P)
3.3.	<b>Materialul zidăriei</b>	Soclu: piatră, zidărie: cărămidă
3.4.	<b>Forma și materiale învelitoare</b>	Șarpantă fragmentată cu pante joase și turle cu cupole, învelitoare din tablă de cupru
3.5.	<b>Fațade</b>	Simetrică cu scară monumentală spre intrarea principală acoperită cu copertină în formă de baldachină și accentuată cu atic semicircular
3.6.	<b>Incadrare stilistică</b>	Neobizantin

### 4. CONSERVARE, INTERVENȚII PERCEPTIBILE DIN SPAȚIUL URBAN

4.1.	<b>Starea generală de conservare</b>	Bună
4.2.	<b>Datare /descriere intervenții majore</b>	
4.3.	<b>Impactul intervențiilor</b>	

Autorul fișei / data redactării fișei

Benczédi Sándor

August, 2009

## FIȘĂ CLĂDIRE

### 1. IDENTIFICARE ȘI LOCALIZARE

1.1.	<b>Denumire</b>	Clădirea claselor I-IV a Liceului "Székely Mikó"
1.2.	<b>Categorie</b>	Valoare ambientală
1.3.	<b>Cod</b>	
1.4.	<b>Grupa valorică</b>	
1.5.	<b>Localitate</b>	municipiul Sfântu Gheorghe
1.6.	<b>Stradă, număr</b>	Str. Libertății



### 2. DATE GENERALE

2.1.	<b>Funcțiune actuală</b>	Școală - corp clase primare
2.2.	<b>Funcțiune anterioară</b>	Cazarma fostului regiment de husari
2.3.	<b>Datarea clădirii /autor</b>	Înc. sec. XIX, transformat sf. sec. XIX

### 3. DESCRIERE

3.1.	<b>Planimetrie / volumetrie</b>	Plan în formă de patrulater, alipită pe partea dreaptă
3.2.	<b>Număr nivele</b>	4 nivele (S+P+2E)
3.3.	<b>Materialul zidăriei</b>	Cărămidă
3.4.	<b>Forma și materiale învelitoare</b>	Șarpantă cu pante medii, învelitoare: țigle solzi ceramice, streașină de lemn
3.5.	<b>Fațade</b>	Simetrică, decorații fațadă: brăuri mediane, pilaștri cu capitel și decorații, chenare în jurul ferestrelor, șir de decorații deasupra ferestrelor de la etajul I, etaj II fără decorații
3.6.	<b>Incadrare stilistică</b>	Casă urbană cu elemente eclectice

### 4. CONSERVARE, INTERVENȚII PERCEPTIBILE DIN SPAȚIUL URBAN

4.1.	<b>Starea generală de conservare</b>	Mediocră
4.2.	<b>Datare /descriere intervenții majore</b>	1971 - supraînălțare cu un etaj
4.3.	<b>Impactul intervențiilor</b>	S-a alterat volumetria originală și s-a diminuat valoarea ambientală

Autorul fișei / data redactării fișei

Benczédi Sándor

Mai, 2009

**Strada MARTINOVICS IGNÁC**



## FIȘĂ CLĂDIRE

### 1. IDENTIFICARE ȘI LOCALIZARE

1.1.	Denumire	Casă de locuit
------	----------	----------------

1.2.	Categorie	Valoare ambientală
1.3.	Cod	
1.4.	Grupa valorică	
1.5.	Localitate	municipiul Sfântu Gheorghe
1.6.	Stradă, număr	Martinovics Ignác, 1



### 2. DATE GENERALE

2.1.	Funcțiune actuală	Locuință
2.2.	Funcțiune anterioară	Locuință
2.3.	Datarea clădirii /autor	Înc. sec. XX

### 3. DESCRIERE

3.1.	Planimetrie / volumetrie	Plan patruleter cu latura scurtă spre stradă, poartă laterală din fier forjat pe stâlpi zidite, clădire izolată
3.2.	Număr nivele	2 nivele (S+P)
3.3.	Materialul zidăriei	Soclu: piatră, zidărie: cărămidă
3.4.	Forma și materiale învelitoare	Șarpantă cu pante medii, învelitoare: țigle solzi ceramice, luminatoare pod din tablă
3.5.	Fațade	Simetrică, încadrată de un chenar decorativ, decorații bogate în jurul ferestrelor
3.6.	Încadrare stilistică	Casă urbană cu elemente eclectice și secesioniste

### 4. CONSERVARE, INTERVENȚII PERCEPTIBILE DIN SPAȚIUL URBAN

4.1.	Starea generală de conservare	Bună
4.2.	Datare /descriere intervenții majore	
4.3.	Impactul intervențiilor	



Str. Martinovics Ignac nr. 1.

## FIȘĂ CLĂDIRE

### 1. IDENTIFICARE ȘI LOCALIZARE

1.1.	Denumire	Palatul "Beör"
1.2.	Categorie	Monument de arhitectură
1.3.	Cod	CV-II-m-B-13111
1.4.	Grupa valorică	B
1.5.	Localitate	municipiul Sfântu Gheorghe
1.6.	Stradă, număr	Martinovics Ignác, 2



### 2. DATE GENERALE

2.1.	Funcțiune actuală	Sediul U.D.M.R.
2.2.	Funcțiune anterioară	Locuința familiei Beör
2.3.	Datarea clădirii /autor	1908

### 3. DESCRIERE

3.1.	Planimetrie / volumetrie	Clădire de colț izolată, plan în formă de L
3.2.	Număr nivele	3 nivele (S+P+E)
3.3.	Materialul zidăriei	Soclu: piatră, zidărie: cărămidă
3.4.	Forma și materiale învelitoare	Șarpantă cu pante medii, învelitoare: țigle profilate ceramice
3.5.	Fațade	Simetrică cu rezalit central, decorații fațadă: profil de soclu, brâu median, cornișă profilată supraînălțată bogat decorată, parament cu nuturi, decorații bogate în jurul ferestrelor
3.6.	Incadrare stilistică	Eclectic

### 4. CONSERVARE, INTERVENȚII PERCEPTIBILE DIN SPAȚIUL URBAN

4.1.	Starea generală de conservare	Rea
4.2.	Datare /descriere intervenții majore	
4.3.	Impactul intervențiilor	





Str. Martinovics Ignac nr. 2

**Strada OLTULUI**  
**Strada GYÁRFÁS JENŐ**

## FIȘĂ CLĂDIRE

### 1. IDENTIFICARE ȘI LOCALIZARE

1.1.	<b>Denumire</b>	Sediu fundație "Live-Art" și studio de dans
1.2.	<b>Categorie</b>	Valoare ambientală
1.3.	<b>Cod</b>	
1.4.	<b>Grupa valorică</b>	
1.5.	<b>Localitate</b>	municipiul Sfântu Gheorghe
1.6.	<b>Stradă, număr</b>	Oltului, 1



### 2. DATE GENERALE

2.1.	<b>Funcțiune actuală</b>	Sediu fundație culturală Live-Art, studio de dans
2.2.	<b>Funcțiune anterioară</b>	Locuință cu spații comerciale la stradă
2.3.	<b>Datarea clădirii /autor</b>	Sf. sec. XIX

### 3. DESCRIERE

3.1.	<b>Planimetrie / volumetrie</b>	Plan patulater cu latura scurtă spre stradă, alipită pe partea stângă
3.2.	<b>Număr nivele</b>	2 nivele (S+P)
3.3.	<b>Materialul zidăriei</b>	Soclu: piatră, zidărie cărămidă
3.4.	<b>Forma și materiale învelitoare</b>	Șarpantă cu pantă joasă, învelitoare și luminatoare pod din tablă
3.5.	<b>Fațade</b>	Simetrică, decorații fațadă cu bosaje, cornișă profilată, decorații figurative deasupra ferestrelor
3.6.	<b>Incadrare stilistică</b>	Casă urbană cu elemente eclectice

### 4. CONSERVARE, INTERVENȚII PERCEPTIBILE DIN SPAȚIUL URBAN

4.1.	<b>Starea generală de conservare</b>	Rea
4.2.	<b>Datare /descriere intervenții majore</b>	
4.3.	<b>Impactul intervențiilor</b>	





Str. Oltului nr. 1.



## FIȘĂ CLĂDIRE

### 1. IDENTIFICARE ȘI LOCALIZARE

1.1.	Denumire	Fosta casă "Ferencz"
1.2.	Categorie	Valoare ambientală
1.3.	Cod	
1.4.	Grupa valorică	
1.5.	Localitate	municipiul Sfântu Gheorghe
1.6.	Stradă, număr	Oltului, 6



### 2. DATE GENERALE

2.1.	Funcțiune actuală	Locuință, alimentație publică (restaurant, bar)
2.2.	Funcțiune anterioară	Locuința familiei Ferencz
2.3.	Datarea clădirii /autor	1905

### 3. DESCRIERE

3.1.	Planimetrie / volumetrie	Plan în formă de L cu decroș central pe fațada principală, clădire izolată retrasă față de aliniamentul străzii cu gard din fier forjat și zidărie de piatră
3.2.	Număr nivele	2 nivele (S+P)
3.3.	Materialul zidăriei	Soclu: piatră, zidărie: cărămidă
3.4.	Forma și materiale învelitoare	Șarpantă cu pantă medie, învelitoare: țigle solzi, șarpantă cu pantă joasă cu învelitoare din tablă în zona centrală, luminatoare pod din tablă
3.5.	Fațade	Simetrică cu fronton în trepte deasupra decroșului central, soclu de piatră, fațadă decorată: cornișă profilată, elemente decorative în jurul ferestrelor
3.6.	Incadrare stilistică	Casă urbană cu elemente eclectice

### 4. CONSERVARE, INTERVENȚII PERCEPTIBILE DIN SPAȚIUL URBAN

4.1.	Starea generală de conservare	Bună
4.2.	Datare /descriere intervenții majore	Reconstruirea parțială și incorectă a frontonului prăbușit cu ocazia cutremurului din 1990
4.3.	Impactul intervențiilor	S-a diminuat valoarea arhitecturală a clădirii



Str. Oltului nr. 6.

## FIȘĂ CLĂDIRE

### 1. IDENTIFICARE ȘI LOCALIZARE

1.1.	Denumire	Casa "Pünkösdi"
1.2.	Categorie	Monument de arhitectură
1.3.	Cod	CV-II-m-B-13112
1.4.	Grupa valorică	B
1.5.	Localitate	municipiul Sfântu Gheorghe
1.6.	Stradă, număr	Oltului, 7-9



### 2. DATE GENERALE

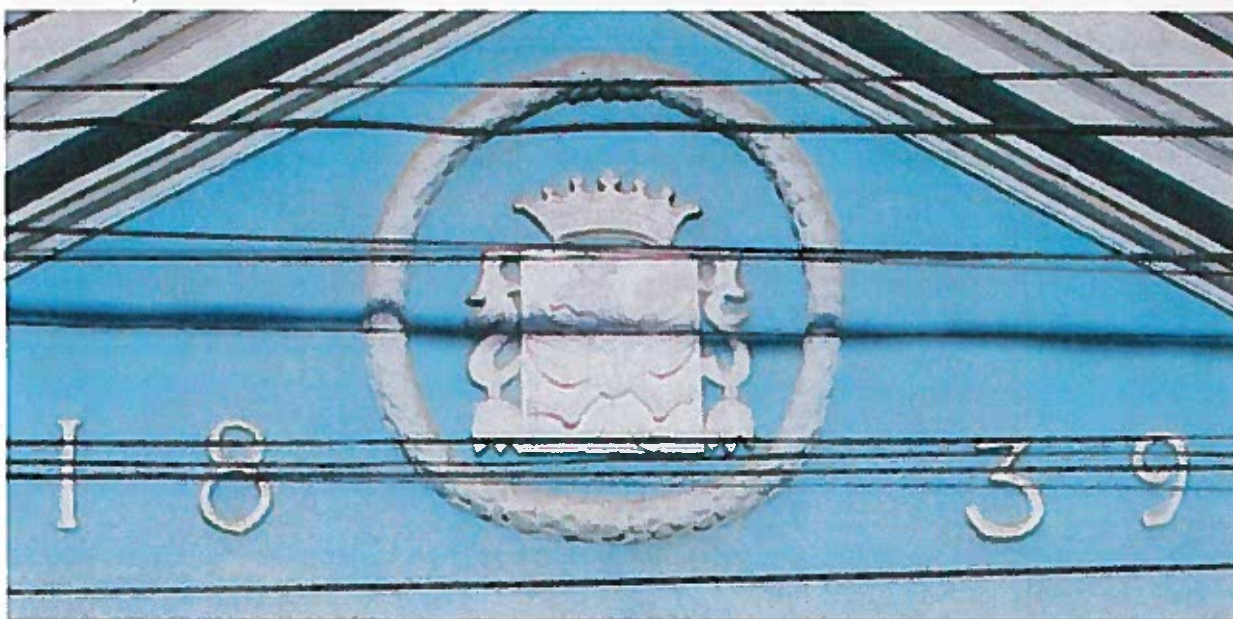
2.1.	Funcțiune actuală	Locuință, casă de asigurări Alianz Țiriac
2.2.	Funcțiune anterioară	Locuința familiei Pünkösdi
2.3.	Datarea clădirii /autor	1839

### 3. DESCRIERE

3.1.	Planimetrie / volumetrie	Plan inițial în formă de U, amplasat în front continuu
3.2.	Număr nivele	3 nivele (S+P+M pe partea dreaptă)
3.3.	Materialul zidăriei	Cărămidă
3.4.	Forma și materiale învelitoare	Șarpantă cu pantă înaltă, învelitoare: țigle solzi ceramice, ferestre în planul învelitorii
3.5.	Fațade	Simetrică cu gang central și timpan triunghiular deasupra decorat cu stemă, decorații fațadă: pilaștri, cornișă profilată, chenare în jurul ferestrelor
3.6.	Incadrare stilistică	Clasicist

### 4. CONSERVARE, INTERVENȚII PERCEPTIBILE DIN SPAȚIUL URBAN

4.1.	Starea generală de conservare	Mediocră
4.2.	Date /descriere intervenții majore	Amenajarea mansardei pe partea dreaptă cu ferestre în planul învelitorii amplasate spre curte
4.3.	Impactul intervențiilor	Nu este perceptibilă



Str. Oltului nr. 7-9.



## FIȘĂ CLĂDIRE

### 1. IDENTIFICARE ȘI LOCALIZARE

1.1.	<b>Denumire</b>	Sediul protopopiatului reformat
1.2.	<b>Categorie</b>	Valoare ambientală
1.3.	<b>Cod</b>	
1.4.	<b>Grupa valorică</b>	
1.5.	<b>Localitate</b>	municipiul Sfântu Gheorghe
1.6.	<b>Stradă, număr</b>	Oltului, 8



### 2. DATE GENERALE

2.1.	Funcțiune actuală	Sediul protopopiatului reformat
2.2.	Funcțiune anterioară	Locuință
2.3.	Datarea clădirii /autor	Sf. sec. XIX

### 3. DESCRIERE

3.1.	Planimetrie / volumetrie	Plan în formă de L, alipită pe partea stângă
3.2.	Număr nivele	2 nivele (S+P)
3.3.	Materialul zidăriei	Cărămidă
3.4.	Forma și materiale învelitoare	Șarpantă cu pante medii, învelitoare: țigle solzi ceramice
3.5.	Fațade	Gang lateral stânga, decorații fațadă: pilaștri cu capitel, cornișă profilată, decorații în jurul ferestrelor
3.6.	Incadrare stilistică	Casă urbană cu elemente eclectice

### 4. CONSERVARE, INTERVENȚII PERCEPTIBILE DIN SPAȚIUL URBAN

4.1.	Starea generală de conservare	Mediocră
4.2.	Datare /descriere intervenții majore	
4.3.	Impactul intervențiilor	



Str. Oltului nr. 8.

## FIȘĂ CLĂDIRE

### 1. IDENTIFICARE ȘI LOCALIZARE

1.1.	Denumire	Fosta casă "Benedek"
1.2.	Categorie	Valoare ambientală
1.3.	Cod	
1.4.	Grupa valorică	
1.5.	Localitate	municipiul Sfântu Gheorghe
1.6.	Stradă, număr	Oltului, 11



### 2. DATE GENERALE

2.1.	Funcțiune actuală	Locuință, birouri (sediu firmă COMALTA-S.A.)
2.2.	Funcțiune anterioară	Locuința familiei Benedek (atelierul fotografului Gere István)
2.3.	Datarea clădirii /autor	Sf. sec. XIX

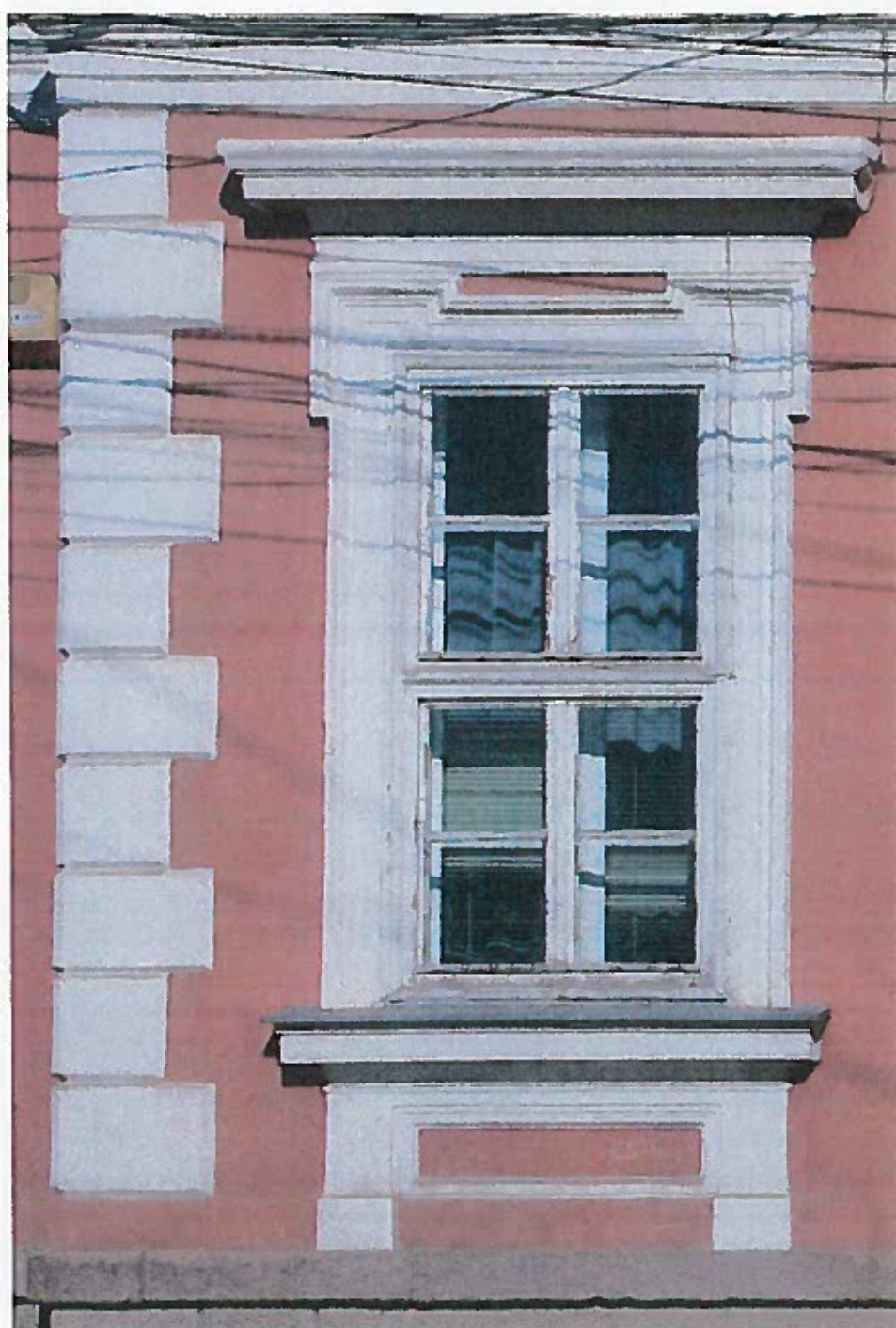
### 3. DESCRIERE

3.1.	Planimetrie / volumetrie	Plan în formă de L, amplasat în front continuu
3.2.	Număr nivele	2 nivele (S+P)
3.3.	Materialul zidăriei	Cărămidă
3.4.	Forma și materiale învelitoare	Șarpantă cu pante medii, învelitoare: țigle solzi ceramice
3.5.	Fațade	Simetrică cu zezalit central și fronton triunghiular deasupra, gang lateral cu poartă de lemn decorată cu fier forjat, decorații fațadă: profil soclu de piatră, cornișă profilată, bosaje la marginea rezalitului, decorații în jurul ferestrelor
3.6.	Incadrare stilistică	Casă urbană cu decorații eclectice

### 4. CONSERVARE, INTERVENȚII PERCEPTIBILE DIN SPAȚIUL URBAN

4.1.	Starea generală de conservare	Bună
4.2.	Datare /descriere intervenții majore	
4.3.	Impactul intervențiilor	





Str. Oltului nr. 11.



## FIȘĂ CLĂDIRE

### 1. IDENTIFICARE ȘI LOCALIZARE

1.1.	<b>Denumire</b>	Fosta locuință a familiei Neumann
1.2.	<b>Categorie</b>	Valoare ambientală
1.3.	<b>Cod</b>	
1.4.	<b>Grupa valorică</b>	
1.5.	<b>Localitate</b>	municipiul Sfântu Gheorghe
1.6.	<b>Stradă, număr</b>	Oltului, 12



### 2. DATE GENERALE

2.1.	<b>Funcțiune actuală</b>	Cabinete medicale
2.2.	<b>Funcțiune anterioară</b>	Locuința familiei Neumann
2.3.	<b>Datarea clădirii /autor</b>	Anii '30 a sec. XX

### 3. DESCRIERE

3.1.	<b>Planimetrie / volumetrie</b>	Plan în formă neregulată, casă izolată, retrasă față de linia străzii, gard din fier forjat
3.2.	<b>Număr nivele</b>	2 nivele (S+P)
3.3.	<b>Materialul zidăriei</b>	Căramidă
3.4.	<b>Forma și materiale învelitoare</b>	Șarpantă cu pante medii, învelitoare: plăci ardezie, acoperiș terasă din tablă la decroșul adosat, tabachere din tablă
3.5.	<b>Fațade</b>	Fragmentată, soclu: piatră, înălțimea decroșului sub cornișa profilată, decorații fațadă: bosaje la colțuri, solbancuri decorative la ferestre
3.6.	<b>Încadrare stilistică</b>	Casă urbană interbelică

### 4. CONSERVARE, INTERVENȚII PERCEPTIBILE DIN SPAȚIUL URBAN

4.1.	<b>Starea generală de conservare</b>	Mediocră
4.2.	<b>Datare /descriere intervenții majore</b>	
4.3.	<b>Impactul intervențiilor</b>	

## FIȘĂ CLĂDIRE

### 1. IDENTIFICARE ȘI LOCALIZARE

1.1.	Denumire	Fosta casă "Vértes"
1.2.	Categorie	Valoare ambientală
1.3.	Cod	
1.4.	Grupa valorică	
1.5.	Localitate	municipiul Sfântu Gheorghe
1.6.	Stradă, număr	Oltului, 13



### 2. DATE GENERALE

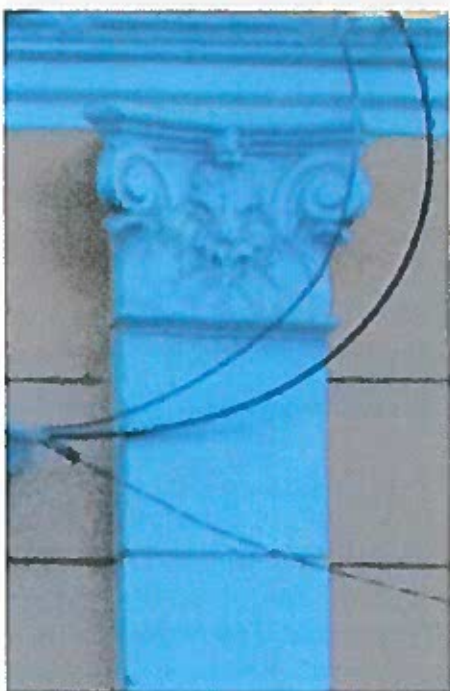
2.1.	Funcțiune actuală	Locuință și spații comerciale la stradă
2.2.	Funcțiune anterioară	Locuința familiei Vértes
2.3.	Datarea clădirii /autor	1896

### 3. DESCRIERE

3.1.	Planimetrie / volumetrie	Plan în formă de L, alipită pe partea stângă
3.2.	Număr nivele	2 nivele (S+P)
3.3.	Materialul zidăriei	Cărămidă
3.4.	Forma și materiale învelitoare	Șarpantă cu pante medii, învelitoare: țigle solzi și profilate ceramice
3.5.	Fațade	Gang lateral cu portă din fier forjat, soclu din piatră de talie, decorații fațadă: pilaștri cu capitel, cornișă profilată supraînălțată, decorații în jurul ferestrelor
3.6.	Incadrare stilistică	Casă urbană cu elemente eclectice

### 4. CONSERVARE, INTERVENȚII PERCEPTIBILE DIN SPAȚIUL URBAN

4.1.	Starea generală de conservare	Mediocră
4.2.	Datare /descriere intervenții majore	Fereastră transformată în ușă de acces din exterior cu tâmplărie neadecvată
4.3.	Impactul intervențiilor	S-a diminuat valoarea ambientală



Str. Oltului nr. 13.

## FIȘĂ CLĂDIRE

### 1. IDENTIFICARE ȘI LOCALIZARE

1.1.	Denumire	Fosta locuință a familiei Neumann
------	----------	-----------------------------------

1.2.	Categorie	Valoare ambientală
1.3.	Cod	
1.4.	Grupa valorică	
1.5.	Localitate	municipiul Sfântu Gheorghe
1.6.	Stradă, număr	Oltului, 14



### 2. DATE GENERALE

2.1.	Funcțiune actuală	Casa armatei
2.2.	Funcțiune anterioară	Locuința familiei Neumann
2.3.	Datarea clădirii /autor	Anii '30 a sec. XX

### 3. DESCRIERE

3.1.	Planimetrie / volumetrie	Plan în formă neregulată adosată pe partea stângă, retrasă față de linia străzii, gard din fier forjat
3.2.	Număr nivele	2 nivele (S+P)
3.3.	Materialul zidăriei	Cărămidă
3.4.	Forma și materiale învelitoare	Șarpantă cu pante medii, învelitoare: plăci ardezie, acoperiș terasă din tablă la decroșul adosat, tabachere din tablă
3.5.	Fațade	Fragmentată, soclu: piatră, înălțimea decroșului sub cornișa profilată, decorații fațadă: bosaje la colțuri, solbancuri decorative la ferestre, panou decorativ deasupra ușii de intrare
3.6.	Incadrare stilistică	Casă urbană interbelică

### 4. CONSERVARE, INTERVENȚII PERCEPTIBILE DIN SPAȚIUL URBAN

4.1.	Starea generală de conservare	Mediocră
4.2.	Datare /descriere intervenții majore	
4.3.	Impactul intervențiilor	



## FIȘĂ CLĂDIRI

### 1. IDENTIFICARE ȘI LOCALIZARE

1.1.	<b>Denumire</b>	Camera de comerț și industrie
1.2.	<b>Categorie</b>	Valoare ambientală
1.3.	<b>Cod</b>	
1.4.	<b>Grupa valorică</b>	
1.5.	<b>Localitate</b>	municipiul Sfântu Gheorghe
1.6.	<b>Stradă, număr</b>	Oltului, 17



### 2. DATE GENERALE

2.1.	<b>Funcțiune actuală</b>	Sediu Camera de comerț și industrie
2.2.	<b>Funcțiune anterioară</b>	Locuință
2.3.	<b>Datarea clădirii /autor</b>	Sf. sec. XIX

### 3. DESCRIERE

3.1.	<b>Planimetrie / volumetrie</b>	Plan în formă de L cu adăugiri ulterioare, alipită pe partea dreaptă de poarta zidită
3.2.	<b>Număr nivele</b>	3 nivele (S+P+M)
3.3.	<b>Materialul zidăriei</b>	Soclu: piatră, zidărie: cărămidă
3.4.	<b>Forma și materiale învelitoare</b>	Șarpantă cu pantă înaltă, învelitoare: țigle de beton culoare maro, ferestre mansardă amplasate în planul învelitorii
3.5.	<b>Fațade</b>	Simetrică, soclu: piatră de talie, decorații fațadă: bosaje la colțuri, cornișă profilată supraînălțată, decorații bogate în jurul ferestrelor
3.6.	<b>Incadrare stilistică</b>	Casă urbană cu elemente eclectice

### 4. CONSERVARE, INTERVENȚII PERCEPTIBILE DIN SPAȚIUL URBAN

4.1.	<b>Starea generală de conservare</b>	Bună
4.2.	<b>Datare /descriere intervenții majore</b>	Schimbarea pantei și materialului învelitorii
4.3.	<b>Impactul intervențiilor</b>	A diminuat valoarea ambientală



Str. Oltului nr. 17.

## FIȘĂ CLĂDIRE

### 1. IDENTIFICARE ȘI LOCALIZARE

1.1. **Denumire** Grădinița de copii Nr. 3

1.2. **Categorie** Valoare ambientală  
 1.3. **Cod**  
 1.4. **Grupa valorică**  
 1.5. **Localitate** municipiul Sfântu Gheorghe  
 1.6. **Stradă, număr** Oltului, 19



### 2. DATE GENERALE

2.1. **Funcțiune actuală** Grădiniță  
 2.2. **Funcțiune anterioară** Locuință  
 2.3. **Datarea clădirii /autor** Sf. sec. XIX

### 3. DESCRIERE

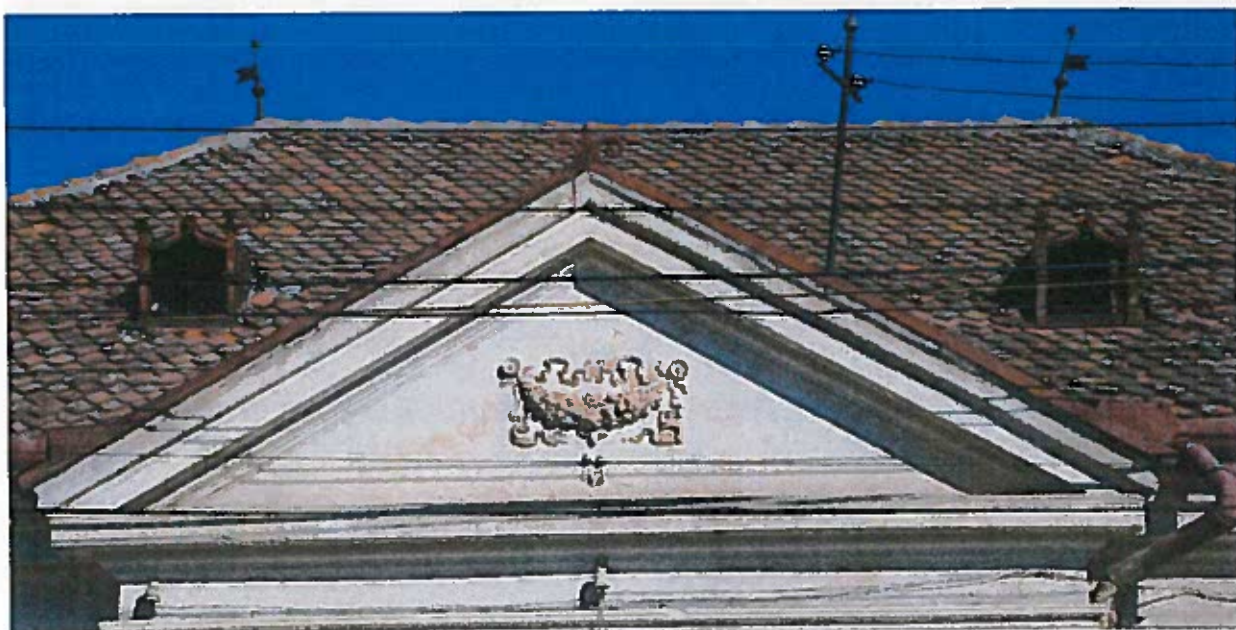
3.1. **Planimetrie / volumetrie** Plan în formă de L, alipită pe partea stângă prin poarta zidită  
 3.2. **Număr nivele** 2 nivele (S+P)  
 3.3. **Materialul zidăriei** Soclu: piatră, zidărie: cărămidă  
 3.4. **Forma și materiale învelitoare** Șarpantă cu pante medii, învelitoare: țigle solzi ceramice, luminatoare pod din tablă  
 3.5. **Fațade** Soclu: piatră de talie, rezalit central cu timpan triunghiular deasupra, decorații fațadă: bosaje la colțuri, cornișă profilată supraînălțată, decorații în jurul ferestrelor  
 3.6. **Incadrare stilistică** Casă urbană cu elemente eclectice

### 4. CONSERVARE, INTERVENȚII PERCEPTIBILE DIN SPAȚIUL URBAN

4.1. **Starea generală de conservare**  
 4.2. **Datare /descriere intervenții majore**  
 4.3. **Impactul intervențiilor**

Rea





Str. Oltului nr. 19.



## FIȘĂ CLĂDIRE

### 1. IDENTIFICARE ȘI LOCALIZARE

1.1.	Denumire	Casa pictorului "Gyárfás Jenő"
------	----------	--------------------------------

1.2.	Categorie	Valoare de patrimoniu
1.3.	Cod	III/12. Hot.Cons.Jud.13/200
1.4.	Grupa valorică	Locală
1.5.	Localitate	municipiul Sfântu Gheorghe
1.6.	Stradă, număr	Gyárfás Jenő, 7



### 2. DATE GENERALE

2.1.	Funcțiune actuală	Retrocedat familiei Gyárfás
2.2.	Funcțiune anterioară	Locuința și atelierul pictorului Gyárfás Jenő
2.3.	Datarea clădirii /autor	Sf. sec. XIX (1899?)

### 3. DESCRIERE

3.1.	Planimetrie / volumetrie	Plan în formă poligonală cu turn într-un colț, clădire izolată amplasată în curte
3.2.	Număr nivele	2 nivele (S+P)
3.3.	Materialul zidăriei	Soclu: piatră, zidărie: cărămidă
3.4.	Forma și materiale învelitoare	Șarpantă cu pante medii, învelitoare: țigle profilate ceramice, atelierul: șarpantă cu pantă joasă și învelitoare din tablă, coif turn pantă înaltă din tablă
3.5.	Fațade	Soclu de piatră, fațadă tencuită simplă, streșină de lemn, decorații de bosaje pronunțate la colț turn
3.6.	Incadrare stilistică	Casă urbană cu elemente secesioniste

### 4. CONSERVARE, INTERVENȚII PERCEPTIBILE DIN SPAȚIUL URBAN

4.1.	Starea generală de conservare	Mediocră
4.2.	Date /descriere intervenții majore	
4.3.	Impactul intervențiilor	

**Strada SPITALULUI**

## FIȘĂ CLĂDIRE

### 1. IDENTIFICARE ȘI LOCALIZARE

1.1.	Denumire	Casă de locuit
------	----------	----------------

1.2.	Categorie	Valoare ambientală
1.3.	Cod	
1.4.	Grupa valorică	
1.5.	Localitate	municipiul Sfântu Gheorghe
1.6.	Stradă, număr	Spitalului, 2



### 2. DATE GENERALE

2.1.	Funcțiune actuală	Locuință
2.2.	Funcțiune anterioară	Locuință
2.3.	Datarea clădirii /autor	Începutul sec. XX

### 3. DESCRIERE

3.1.	Planimetrie / volumetrie	Plan în formă de L, clădire izolată amplasată cu latura scurtă la aliniamentul străzii
3.2.	Număr nivele	2 nivele (S+P)
3.3.	Materialul zidăriei	Soclu: piatră, zidărie: cărămidă
3.4.	Forma și materiale învelitoare	Șarpantă cu pante mijlocii, învelitoare țigle profilate ceramice, iluminatoare pod din tablă
3.5.	Fațade	Simetrică, cornișă profilată simplă, decorații fațadă: lesene decorate, decorații în jurul ferestrelor
3.6.	Încadrare stilistică	Casă urbană cu decorații eclectice

### 4. CONSERVARE, INTERVENȚII PERCEPTIBILE DIN SPAȚIUL URBAN

4.1.	Starea generală de conservare	Bună
4.2.	Datare /descriere intervenții majore	
4.3.	Impactul intervențiilor	

Autorul fișei / data redactării fișei

Benczédi Sándor

August, 2009



Str. Spitalului nr. 2.



## FIȘĂ CLĂDIRE

### 1. IDENTIFICARE ȘI LOCALIZARE

1.1.	Denumire	Casă de locuit
------	----------	----------------

1.2.	Categorie	Valoare ambientală
1.3.	Cod	
1.4.	Grupa valorică	
1.5.	Localitate	municipiul Sfântu Gheorghe
1.6.	Stradă, număr	Spitalului, 3



### 2. DATE GENERALE

2.1.	Funcțiune actuală	Locuință
2.2.	Funcțiune anterioară	Locuință
2.3.	Datarea clădirii /autor	Începutul sec. XX

### 3. DESCRIERE

3.1.	Planimetrie / volumetrie	Plan patrulater cu rezalit central spre curte, casă izolată amplasată cu latura scurtă la frontul străzii
3.2.	Număr nivele	2 nivele (S+P)
3.3.	Materialul zidăriei	Soclu: piatră, zidărie: cărămidă
3.4.	Forma și materiale învelitoare	Șarpantă cu pante mijlocii, învelitoare cu țigle solzi ceramice, streșină de lemn
3.5.	Fațade	Simetrică, soclu piatră aparentă, decorații fațadă: lesene decorate, decorații în jurul ferestrelor
3.6.	Incadrare stilistică	Casă urbană cu decorații eclectice

### 4. CONSERVARE, INTERVENȚII PERCEPTIBILE DIN SPAȚIUL URBAN

4.1.	Starea generală de conservare	Mediocră
4.2.	Datare /descriere intervenții majore	Adosarea unui antreu zidit lângă rezalitul central
4.3.	Impactul intervențiilor	A diminuat valoarea ambientală



Str. Spitalului nr. 3.

**Strada STADIONULUI**

## FIȘĂ CLĂDIRE

### 1. IDENTIFICARE ȘI LOCALIZARE

1.1.	Denumire	Clădirea fostului spital public județean
1.2.	Categorie	Valoare de patrimoniu
1.3.	Cod	II/84a. Hot.Cons.Jud.13/200
1.4.	Grupa valorică	Locală
1.5.	Localitate	municipiul Sfântu Gheorghe
1.6.	Stradă, număr	Stadionului, 1a



### 2. DATE GENERALE

2.1.	Funcțiune actuală	Corpul vechi al spitalului județean
2.2.	Funcțiune anterioară	Pavilionul central al spitalului public
2.3.	Datarea clădirii /autor	1914 arh Kós Károly / constr. 1915-16; 1938-40; 1943-44

### 3. DESCRIERE

3.1.	Planimetrie / volumetrie	Plan în formă de E, clădire izolată retrasă față de aliniamentul străzii
3.2.	Număr nivele	4 nivele (P+2E+M parțial)
3.3.	Materialul zidăriei	Soclu înalt piatră, zidărie cărămidă
3.4.	Forma și materiale învelitoare	Pante joase, învelitoare din tablă zincată
3.5.	Fațade	Simetrică cu rezalit central și lateral la capetele fațadei principale, soclu înalt cu piatră aparentă, decorații fațadă simplă: solbancuri la ferestre, cornișă simplă profilată
3.6.	Incadrare stilistică	Modernă

### 4. CONSERVARE, INTERVENȚII PERCEPTIBILE DIN SPAȚIUL URBAN

4.1.	Starea generală de conservare	Bună
4.2.	Datare /descriere intervenții majore	Corp nou adosat pe latura Nord-Est
4.3.	Impactul intervențiilor	A diminuat valoarea de patrimoniu

Autorul fișei / data redactării fișei

Benczédi Sándor

August, 2009



## FIȘĂ CLĂDIRE

### 1. IDENTIFICARE ȘI LOCALIZARE

1.1.	<b>Denumire</b>	Morga fostului spital public județean
1.2.	<b>Categorie</b>	Valoare de patrimoniu
1.3.	<b>Cod</b>	II/84b. Hot.Cons.Jud.13/200
1.4.	<b>Grupa valorică</b>	Locală
1.5.	<b>Localitate</b>	municipiul Sfântu Gheorghe
1.6.	<b>Stradă, număr</b>	Stadionului, 1b



### 2. DATE GENERALE

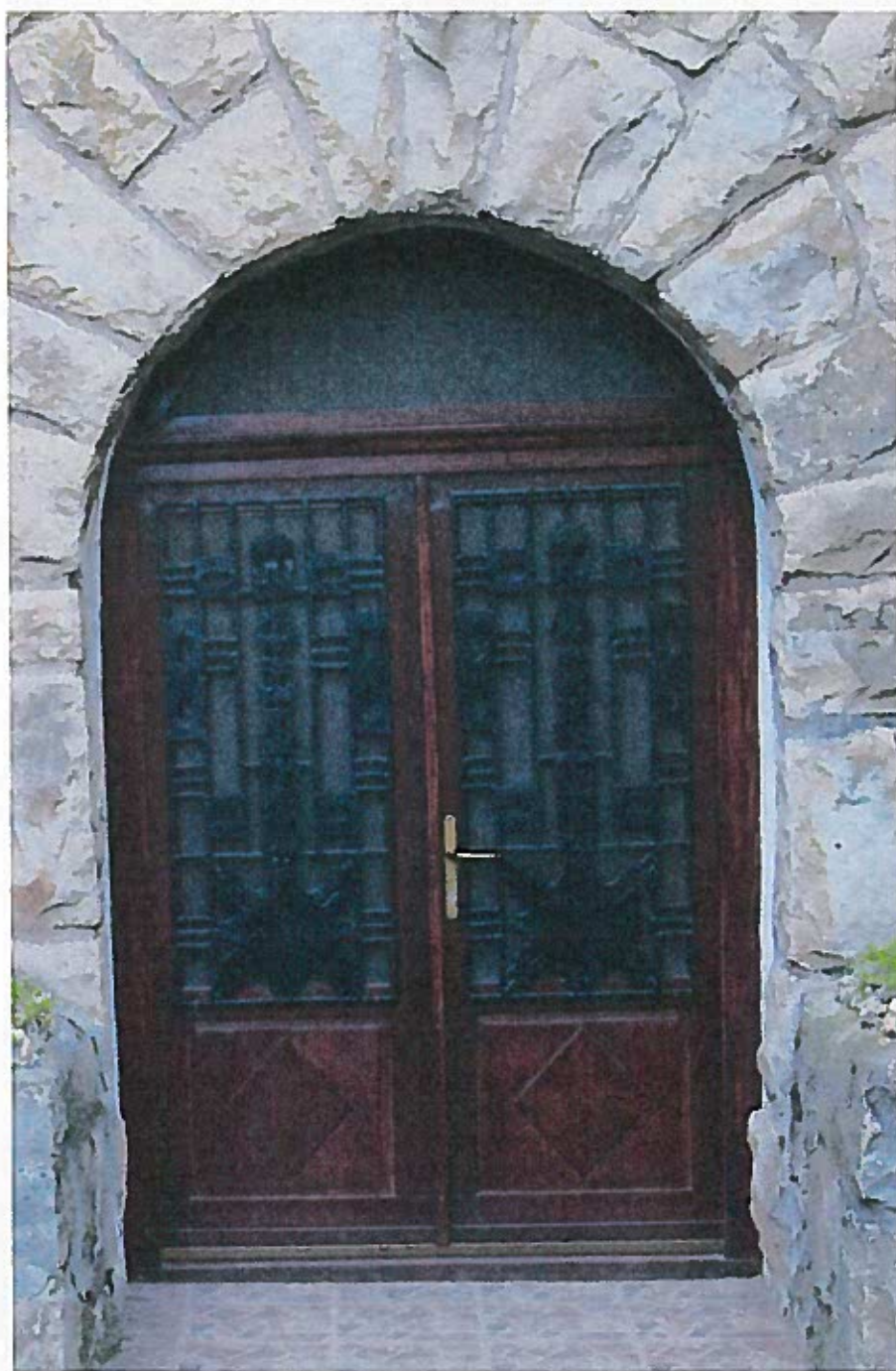
2.1.	Funcțiune actuală	Morgă
2.2.	Funcțiune anterioară	Morgă
2.3.	Datarea clădirii /autor	1926 arhitect Kós Károly

### 3. DESCRIERE

3.1.	Planimetrie / volumetrie	Plan în formă de T, clădire izolată retrasă față de aliniamentul străzii
3.2.	Număr nivele	1 nivel
3.3.	Materialul zidăriei	Soclu piatră, zidărie parțial cărămidă, frontonul central: piatră
3.4.	Forma și materiale învelitoare	Șarpantă fragmentată cu pante medii și înalte, învelitoare: țigle solzi ceramice
3.5.	Fațade	Simetrică cu acces central în frontonul triunghiular cu zidărie de piatră aparentă
3.6.	Incadrare stilistică	De factură secesionistă

### 4. CONSERVARE, INTERVENȚII PERCEPTIBILE DIN SPAȚIUL URBAN

4.1.	Starea generală de conservare	Mediocră
4.2.	Datare /descriere intervenții majore	
4.3.	Impactul intervențiilor	



Str. Stadionului nr. 1b.

## FIȘĂ CLĂDIRE

### 1. IDENTIFICARE ȘI LOCALIZARE

1.1.	Denumire	Fostul orfelinat de băieți, azi Spitalul Județean Covasna
------	----------	---

1.2.	Categorie	Monument de arhitectură
1.3.	Cod	CV-II-m-B-13113
1.4.	Grupa valorică	B
1.5.	Localitate	municipiul Sfântu Gheorghe
1.6.	Stradă, număr	Stadionului, 1c



### 2. DATE GENERALE

2.1.	Funcțiune actuală	Spital, secția de boli pulmonare
2.2.	Funcțiune anterioară	Orfelinat de băieți
2.3.	Datarea clădirii /autor	1893 arh. Kertsch Keresztély, antreprenor Bogdán Flórián

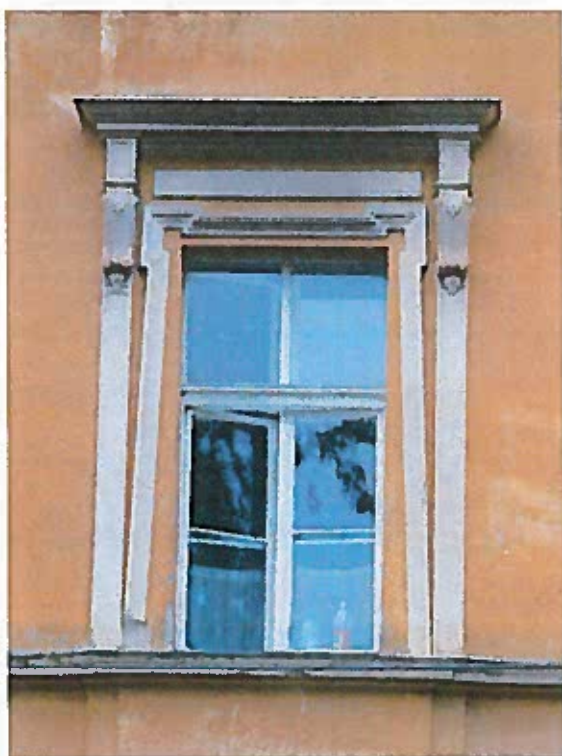
### 3. DESCRIERE

3.1.	Planimetrie / volumetrie	Patrulater alungit cu casa scării ieșită pe fațada posterioară, clădire izolată, amplasată retras față de aliniamentul scării
3.2.	Număr nivele	3nivele (S+P+E)
3.3.	Materialul zidăriei	Soclu piatră, zidărie cărămidă
3.4.	Forma și materiale învelitoare	Șarpantă cu pante medii, învelitoare: țigle solzi ceramice
3.5.	Fațade	Simetrică, rezalite laterale cu atice triunghiulare deasupra. Intrare principală centrală accentuată cu atice deasupra parterului și etajului, decorații fațadă: profil de soclu și median, cornișă profilată decorată cu console, lesene cu capitel, bosaje decorative la parter, decorații bogate în jurul ferestrelor
3.6.	Incadrare stilistică	Eclectic

### 4. CONSERVARE, INTERVENȚII PERCEPTIBILE DIN SPAȚIUL URBAN

4.1.	Starea generală de conservare	Rea
4.2.	Datare /descriere intervenții majore	Lipsă totală de întreținere
4.3.	Impactul intervențiilor	





Str. Stadionului nr. 1c.



**Strada VÁRADI JÓZSEF**

## FIȘĂ CLĂDIRE

### 1. IDENTIFICARE ȘI LOCALIZARE

1.1.	Denumire	Casă de locuit
1.2.	Categorie	Valoare ambientală
1.3.	Cod	
1.4.	Grupa valorică	
1.5.	Localitate	municipiul Sfântu Gheorghe
1.6.	Stradă, număr	Váradi József, 17



### 2. DATE GENERALE

2.1.	Funcțiune actuală	Locuință
2.2.	Funcțiune anterioară	Locuință
2.3.	Datarea clădirii /autor	Prima jumăt. a sec. XX

### 3. DESCRIERE

3.1.	Planimetrie / volumetrie	Plan patruleter cu decroș central și turn lateral stânga, casă izolată, amplasată retras față de aliniamentul străzii
3.2.	Număr nivele	3 nivele (S+P+E)
3.3.	Materialul zidăriei	Soclu: piatră, zidărie: cărămidă
3.4.	Forma și materiale învelitoare	Șarpantă fragmentată cu pante medii și înalte, învelitoare țigle solzi ceramice și tablă la turn, lucarne în formă de ochi de bou
3.5.	Fațade	Asimetrică, decroș central în formă de segment de cerc cu balcon acoperit deasupra, turn hexagonal, chenare simple în jurul ferestrelor
3.6.	Incadrare stilistică	Casă urbană interbelică

### 4. CONSERVARE, INTERVENȚII PERCEPTIBILE DIN SPAȚIUL URBAN

4.1.	Starea generală de conservare	Bună
4.2.	Datare /descriere intervenții majore	
4.3.	Impactul intervențiilor	

## FIȘĂ CLĂDIRE

### 1. IDENTIFICARE ȘI LOCALIZARE

1.1.	Denumire	Casă de locuit
1.2.	Categorie	Valoare ambientală
1.3.	Cod	
1.4.	Grupa valorică	
1.5.	Localitate	municipiul Sfântu Gheorghe
1.6.	Stradă, număr	Váradi József, 18



### 2. DATE GENERALE

2.1.	Funcțiune actuală	Locuință
2.2.	Funcțiune anterioară	Locuință
2.3.	Datarea clădirii /autor	Prima jumăt. a sec. XX / arh. Kós Károly

### 3. DESCRIERE

3.1.	Planimetrie / volumetrie	Plan pătrat cu decroș pe fațada posterioară, clădire izolată, amplasată retras față de aliniamentul străzii
3.2.	Număr nivele	3 nivele (S+P+M)
3.3.	Materialul zidăriei	Soclu: piatră, zidărie: cărămidă
3.4.	Forma și materiale învelitoare	Șarpantă cu pante medii, învelitoare țigle profilate ceramice, streșină de lemn
3.5.	Fațade	Simplă, simetrică, chenare simple în jurul ferestrelor
3.6.	Incadrare stilistică	Casă urbană interbelică

### 4. CONSERVARE, INTERVENȚII PERCEPTIBILE DIN SPAȚIUL URBAN

4.1.	Starea generală de conservare	Bună
4.2.	Date /descriere intervenții majore	Parament cu tencuială șprîuite neadecvată, schimbarea tâmplăriei
4.3.	Impactul intervențiilor	A diminuat valoarea ambientală

## FIȘĂ CLĂDIRE

### 1. IDENTIFICARE ȘI LOCALIZARE

1.1.	Denumire	Casă de locuit
------	----------	----------------

1.2.	Categorie	Valoare ambientală
1.3.	Cod	
1.4.	Grupa valorică	
1.5.	Localitate	municipiul Sfântu Gheorghe
1.6.	Stradă, număr	Váradi József, 19



### 2. DATE GENERALE

2.1.	Funcțiune actuală	Locuință
2.2.	Funcțiune anterioară	Locuință
2.3.	Datarea clădirii /autor	Început de secol XX

### 3. DESCRIERE

3.1.	Planimetrie / volumetrie	Plan patrulater alungit, casă izolată, amplasată retras față de aliniamentul străzii
3.2.	Număr nivele	2 nivele (S+P)
3.3.	Materialul zidăriei	Soclu: piatră, zidărie: lemn
3.4.	Forma și materiale învelitoare	Șarpantă cu pante medii, învelitoare țigle solzi ceramice, streșină de lemn prelungită pe latura spre curte
3.5.	Fațade	Simetrică, fronton trapezoidal cu ferestre iluminare pod, lesene cu decorații la colțuri, chenare simple în jurul ferestrelor
3.6.	Încadrare stilistică	Casă urbană de factură vernaculară

### 4. CONSERVARE, INTERVENȚII PERCEPTIBILE DIN SPAȚIUL URBAN

4.1.	Starea generală de conservare	Rea
4.2.	Date /descriere intervenții majore	Schimbare gol fereastră și tâmplărie la fațada spre stradă
4.3.	Impactul intervențiilor	A diminuat valoarea ambientală



## FIȘĂ CLĂDIRE

### 1. IDENTIFICARE ȘI LOCALIZARE

1.1. **Denumire** Casă de locuit

1.2.	<b>Categorie</b>	Valoare ambientală
1.3.	<b>Cod</b>	
1.4.	<b>Grupa valorică</b>	
1.5.	<b>Localitate</b>	municipiul Sfântu Gheorghe
1.6.	<b>Stradă, număr</b>	Váradi József, 22



### 2. DATE GENERALE

2.1.	<b>Funcțiune actuală</b>	Locuință
2.2.	<b>Funcțiune anterioară</b>	Locuință
2.3.	<b>Datarea clădirii /autor</b>	Început de secol XX

### 3. DESCRIERE

3.1.	<b>Planimetrie / volumetrie</b>	Plan patrulater adosat pe partea stângă , amplasat de latura scurtă la frontul stradal, târnaț de lemn pe două nivele
3.2.	<b>Număr nivele</b>	2 nivele (D+P)
3.3.	<b>Materialul zidăriei</b>	Soclu: piatră, zidărie: cărămidă
3.4.	<b>Forma și materiale învelitoare</b>	Șarpantă cu pante medii, învelitoare țigle profilate din beton colorat, streășină de lemn prelungită deasupra târnațului
3.5.	<b>Fațade</b>	Demisol fără decorații, parter cornișă de brâu, bosaje la colțuri, decorații în jurul ferestrelor
3.6.	<b>Încadrare stilistică</b>	Vernacular cu elemente clasicizante

### 4. CONSERVARE, INTERVENȚII PERCEPTIBILE DIN SPAȚIUL URBAN

4.1.	<b>Starea generală de conservare</b>	Bună
4.2.	<b>Datare /descriere intervenții majore</b>	Refacerea târnațului pe două nivele fără decorațiile originale, înlocuire învelitoare cu țigle de beton, tăvănitul streășinei prelungite
4.3.	<b>Impactul intervențiilor</b>	A diminuat valoarea ambientală

**CLĂDIRI CARE ȘI-AU PIERDUT VALOAREA  
AMBIENTALĂ PRIN INTERVENȚII  
NECORESPUNZĂTOARE  
ÎN PERIOADA 1990 – 2009 SAU NU AU  
VALOARE AMBIENTALĂ**

## **b. LISTA FOTOGRAFIILOR ANEXATE**

Str. Bisericii	Nr.: 1, 3, 15, 29
Str. Ciucului	Nr.: 20, 30, 34, 47
Str. Gróf Mikó Imre	Nr.: 7
Str. Konsza Samu	Nr.: 19, 21a
Str. Kossuth Lajos	Nr.: 19, 23, 25
Str. Kőrösi Csoma Sándor	Nr.: 22, 42
Str. Libertății	Nr.: 19
Str. Martinovics Ignác	Nr.: 3, 9
Str. Oltului	Nr.: 3
Str. Váradi József	Nr.: 21



001 str Bisericii nr 1



002 str Bisericii nr 3



003 str Bisericii nr 15



004 str Bisericii nr 29





001 str Ciucului nr 20



002 str Ciucului nr 30



003 str Ciucului nr 34



004 str Ciucului nr 47



001 str Konsza Samu nr 19



002 str Konsza Samu nr 21a



001 str grof Miko Imre nr 7





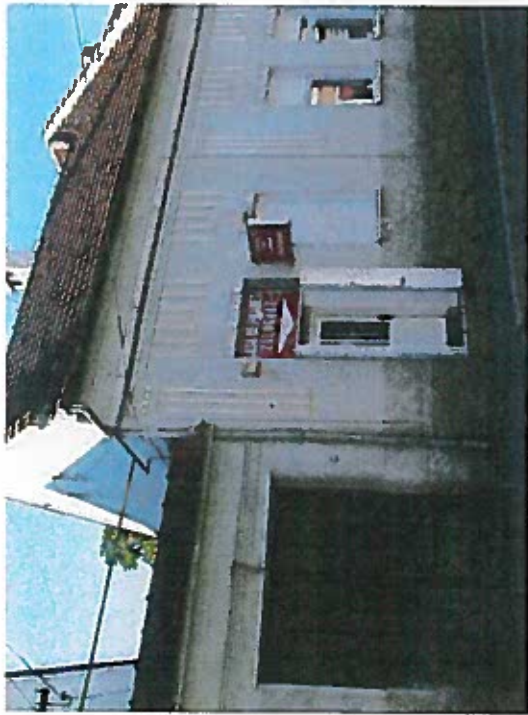
001 str Korosi Csoma Sandor nr 22



002 str Korosi Csoma Sandor nr 42



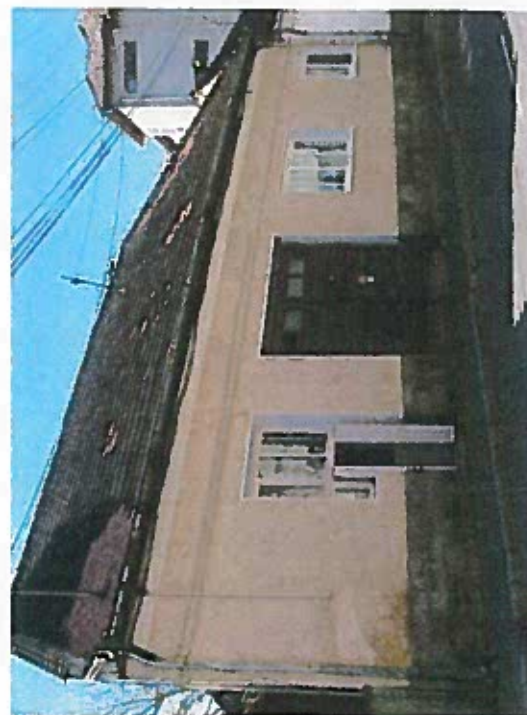
001 str Libertatii nr 19



001 str Kossuth Lajos nr 19



002 str Kossuth Lajos nr 23

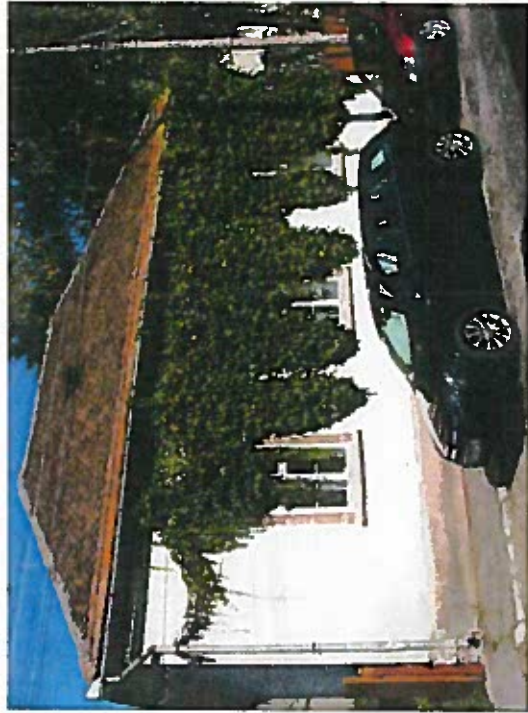


003 str Kossuth Lajos nr 25





001 str Martinovics Ignac nr 3



002 str Martinovics Ignac nr 9



001 str Oltului nr 3



001 str Varadi Jozsef nr 21

**CLĂDIRI NOI CONSTRUITE ÎNTRE ANII  
1990 – 2003 CARE NU SE ÎNCADREAZĂ ÎN  
SITU ȘI/SAU INTERVENȚII MAJORE  
CARE AU AVUT INFLUENȚĂ NEGATIVĂ  
ASUPRA FRONTULUI STRADAL CU  
VALOARE AMBIENTALĂ**

### **c. LISTA FOTOGRAFIILOR ANEXATE**

Str. Bisericii           Nr.: 23, 24, 25, 27

Str. Oltului           Nr.: 10

Str. Kossuth Lajos   Nr.: 20

Str. Kós Károly       Nr.: 2





001 str Bisericii nr 23



002 str Bisericii nr 24



003 str Bisericii nr 25



004 str Bisericii nr 27



005 str Oltului nr 10



006 str Kos Karoly nr 2



007 str Kossuth Lajos nr 20